

El Forest del Montseny

• Infància i natura •

Escola de Bosc

Espai de joc i descoberta entre el cel i la terra

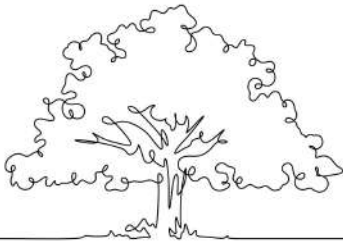


**DOSSIER INFORMATIU
PER A LES FAMÍLIES**

En aquest document trobaràs:

- Què és L'Escola de Bosc el Forest del Montseny.
- Què fem, com ho fem i a on.
- Grups de L'Escola de Bosc del Montseny
- Quotes, procés d'inscripció i baixes.
- Equip de l'Escola de Bosc el Forest del Montseny, programes de formacions i pràctiques.





QUÈ ÉS L'ESCOLA DE BOSC EL FOREST DEL MONTSENY ?

Som una Escola de Bosc **nòmada**
Gaudim i aprenem de la natura al **Parc Natural del Montseny**

El Forest del Montseny és un espai de descoberta i aprenentatge guiat per la comunitat
(l'equip de l'escola de bosc, els infants i les famílies).

Una proposta per al **desenvolupament holístic** i sà dels infants.
A l'escola de bosc nodrim la natura que som i
ahora cultivem la nostra relació amb la natura.

Ser natura
Viure la natura
Pertànyer a la natura
Aprendre de la natura

Les nostres fonts d'inspiració són les escoles de bosc del nord d'Europa i els aprenentatges a l'aire lliure; la gestió emocional i de grup curosa; l'educació lliure i viva; i les tradicions espirituals basades en els ritmes i els cicles de la natura.

LA NOSTRA MISSIÓ



"La nostra missió és confiar i acollir la natura com la mestra essencial. Acompanyar infants i persones en entorns vius on puguin explorar, aprendre i desenvolupar habilitats vitals i significatives, a través dels principis de l'escola de bosc. Inspirar la curiositat, la resiliència, el sentit de comunitat i el compromís amb el medi ambient, mentre fomentem el benestar físic, mental, emocional, social, comunitari i espiritual. "

Valors i premisses que ens guien:



Fomentar una infància silvestre, connectats a la natura



Tenir cura i fomentar la gestió emocional i de grup, respecte i llibertat



Cultivar una convivència harmònica amb el nostre hàbitat natural



Desenvolupar valors i actituds sostenibles



Aprofitar els aprenentatges que ens ofereix la natura



Potenciar l'educació a l'aire lliure i les vivències dirigides per l'infant



Desvetllar les facultats i potencialitats dels infants



Fomentar coneixements i oferir recursos que ens serveixin per la vida



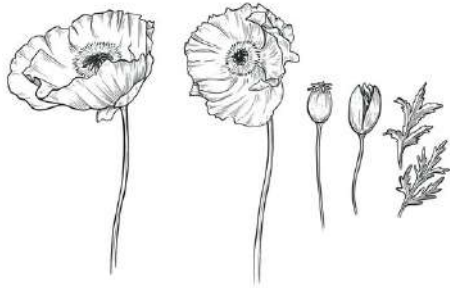
Encomanar el goig de descobrir i d'aprendre



Alimentar la creativitat, la poètica i la bellesa



Meravellar-nos i gaudir amb la vida



LA CURA I LA RELACIÓ AMB L'ENTORN NATURAL

Som una escola de bosc **nòmada**.

Així que ens trobarem en diferents indrets del **Montseny** i rodalies.

Hem decidit el nomadisme per cercar els entorns més adients a les edats dels infants, l'època de l'any, les invitacions de la natura i les condicions meteorològiques.

També per tenir cura de l'impacte que fem sobre el terreny, així doncs canviem periòdicament per causar el **mínim impacte**.

Una tercera raó per abraçar el nomadisme, conèixer els nostre entorn en la seva globalitat.

Tenim **normes específiques i curoses** pel que fa a la **relació amb la flora i la fauna de la zona** (que podeu trobar en el dossier extens i detallat del Forest del Montseny); però a forma de resum i per il·lustrar, aquests són uns dels nostres lemes:

“Em cuido, cuido al grup i cuido a l'entorn”

“Ens emportem només records, deixem només la nostra empremta”

“No agafem, utilitzem o prenem res que estigui enganxat (*a terra, a un tronc, és a dir quelcom viu*)”

ELS NOSTRES GRUPS

El Niu - Grup de criança en entorns naturals, per nadons i fins 1 ½ -2 anys.

(L'equip del Forest, juntament amb la família, valora en quin moment un infant pot passar al grup més gran, La Clariana).

Regularitat: a inici de curs fem trobades quinzenals. Al segon i tercer trimestre es poden incrementar els dies (segons les necessitats del grup), màxim seria regularitat setmanal.

Dia de trobada: dijous o divendres. A concretar, ens podeu comunicar la vostra preferència.

Horari: 10-13h

La Clariana - Espai familiar en entorns naturals, per infants 1 ½ -2 anys i fins a 3 ½ anys.

(L'equip del Forest, juntament amb la família, valora en quin moment un infant pot passar al grup més gran, La Clariana).

Regularitat: 1 dia setmanal.

Dia de trobada: dimarts o divendres. A concretar, ens podeu comunicar la vostra preferència.

Horari: 10-14h

- El Niu i La Clariana són **espais familiars**, és a dir, són una activitat on els infants estan acompanyats d'un adult referent.
- Segons la necessitat evolutiva dels infants i en conseqüència el desenvolupament del grup, l'equip pedagògic es reserva el dret a fer canvis d'horaris o periodicitat de l'activitat (ampliar la durada de la trobada o els dies), sempre tenint en compte la necessitat de les famílies. Aquests canvis, de donar-se, tindrien una repercussió en un increment proporcional de la quota.

Bosc en família – Activitat familiar en entorns naturals

Regularitat: 4 cops al trimestre.

Dia de trobada: dissabte

Horari: 10-14:30h

La Prada d'entre setmana - Activitat per infants de 3 ½ anys a 5 anys.

Regularitat: 3 dies a la setmana

Dia de trobada: de dimarts a dijous.

Hi ha l'opció de fer 1 dia setmanal (els dimecres) o fer 3 dies (de dimarts a dijous).

Horari: 9:30-14:30h (**ampliem les sessions 30m.** Seran sessions de 5h)

Si alguna família necessita una opció diferent a les que oferim pot contactar amb nosaltres i tindrem la vostra petició en compte.

La Prada cap de setmana - Activitat per infants de 3 ½ anys a 5 anys.

Regularitat: 4 cops al trimestre

Dia de trobada: dissabte

Horari: 10-14:30h

La Boscana d'entre setmana - Activitat per infants de 5 anys a 7 anys.

Regularitat: 3 dies a la setmana

Dia de trobada: de dimarts a dijous.

Hi ha l'opció de fer 1 dia setmanal (els dimecres) o fer 3 dies (de dimarts a dijous).

Horari: 9:30-14:30h (**ampliem les sessions 30m.** Seran sessions de 5h)

Si alguna família necessita una opció diferent a les que oferim pot contactar amb nosaltres i tindrem la vostra petició en compte.

La Boscana, cap de setmana - Activitat per infants de 6 anys a 8 anys.

Regularitat: 4 cops al trimestre

Dia de trobada: diumenge

Horari: 10-14:30h

La Carena - Activitat per infants de 9 a 12 anys.

Regularitat: 4 cops al trimestre

Dia de trobada: 3 diumenges + 1 pernocta al trimestre (dissabte a diumenge)

Horari: diumenges 10-15h. La pernocta es farà del dissabte a les 17h fins diumenge a la 13h.

L'equip del Forest valora i fa la decisió final de quin grup correspon a cada infant, indistintament de la seva edat o en quin moment un infant pot passar al grup més gran (tot tenint en compte el sentir de la família).

Altres informacions:

- A l'escola de bosc vetllem pel benestar dels infants i proposem **períodes d'adaptació** relaxats per aquells infants que ho necessitin. Les acompanyants us ajudaran a marcar els tempos en funció de les necessitats detectades per a cada infant i situació concreta.
- Preguem **puntualitat** a les famílies, tant a l'hora d'arribada com la de la recollida, per tal de garantir el bon desenvolupament de l'activitat i sobretot, pensant en els infants i les dinàmiques grupals.
- Els **indrets de trobada** els fem arribar entre una setmana i 4 dies previs a l'activitat, doncs tenim presents tant les previsions meteorològiques, com l'estat i les necessitats del grup, la cura de l'entorn i altres factors que es poden donar al bosc (altres grups i activitats).
- Des de l'escola de bosc es proposen **activitats i tallers** complementaris, en els que les famílies del Forest sovint gaudeixen d'un descompte i prioritat en les places disponibles.
- **Devolució pedagògica dels grups** (què fem, dinàmiques de grup, eixos temàtics, etc.)
 - Grup de Prada i Boscana entre setmana – proposarem 1 data trimestralment.
 - Grups de cap de setmana – proposem un espai compartit 2on-3er trimestre.
- **Trobades de famílies del forest, compartir i fer comunitat**

Des del Forest tenim el desig d'organitzar 1 trobada de totes les famílies del projecte (sigueu del grup que sigueu) 2-3 cops el curs, per tal de compartir una estona plenes i conèixer-nos una mica més.

En algunes trobades l'equip del Forest oferirà propostes i activitats, en d'altres trobades sereu les famílies les que compartiu: habilitats, contes, coneixements, propostes diverses. Si teniu alguna cosa que vulgueu oferir i teniu ganes de compartir-la, ens ho podeu fer saber i ho tindrem en compte per les trobades.

Les trobades estaran programades al calendari del curs 2024-25.

El Forest del Montseny no és una escola, li diem escola de bosc, per la nomenclatura de la pedagogia que seguim, que així es menciona. La responsabilitat de l'educació dels infants correspon a les seves famílies. L'escola de bosc, El Forest del Montseny, és un espai en el que vivint s'aprèn. Proposem un acord de col·laboració amb les famílies amb la visió d'acompanyar els processos de desenvolupament dels Infants. Som un complement a altres propostes educatives que les famílies ofereixen als seus infants per tal de satisfer els seus interessos i les seves necessitats.

QUOTES CURS 2024-25

Grup	Matrícula anual Materials repartit en 2 quotes	Quinzenal 10 quotes l'any	1 dia a la setmana 10 quotes l'any	3 dies a la setmana 10 quotes l'any	Grups de cap de setmana 3 quotes l'any
El Niu	30€ matrícula 40€ materials	35€ mes (100€ si es paga trimestralment)			
La Clariana	50€ matrícula 60€ materials		95€ mensualitat		
La Prada	90€ matrícula quota 1 dia 250€ matrícula quota 3 dies		115€ mes (ampliem horari) 50€ materials anual	280€ mes (ampliem horari) 125€ materials anual	
La Prada de cap de setmana	40€ matrícula 40€ materials				120€ trimestral
Bosc en família	40€ matrícula 60€ materials				160€ trimestral (1infant + 1adult) *consultar altres combinacions familiars
La Boscana	90€ matrícula quota 1 dia 250€ matrícula quota 3 dies		115€ mes (ampliem horari) 50€ materials anual	280€ mes (ampliem horari) 125€ materials anual	
La Boscana de cap de setmana	40€ matrícula 40€ materials				120€ trimestral
La Carena	40€ matrícula 60€ materials				180€ trimestral pernocta inclosa

Informació detallada:

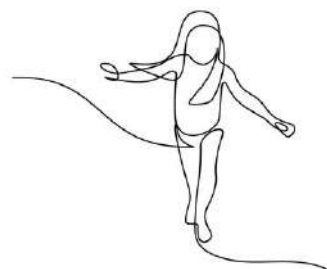
- Hi ha una **quota anual de matrícula: inscripció i reserva de plaça + una quota anual per materials**
- La quota de matrícula, s'utilitza per cobrir les assegurances de les acompanyants i el projecte, la feina de gestió, intercanvi amb espais particulars on fem sessions, entre d'altres despeses. **La matrícula es pot pagar en íntegra o en 2 quotes** segons els terminis estipulats en l'apartat "Passos a seguir per a tramitar la reserva de plaça".
- **La quota de materials es paga fraccionada als dos primers trimestres**, una quota a l'octubre i l'altre al gener.
- El pagament de les quotes es mensual per als grups setmanals i quinzenals (el primer dia de trobada de cada mes).
- Per als grups de cap de setmana el pagament es fa a la primera sessió del trimestre. Agraïm compromís d'assistència anual per tenir cura del desenvolupament del grup, malgrat els pagaments són trimestrals.
- Tenim **descomptes per germans i famílies monoparentals**, per a més informació, contacteu amb Silvia, el gaig de l'escola de bosc (qui us rep i dona la benvinguda al projecte), a escoladebosc@elforest.org.

10% descompte per segon fill i per famílies monoparentals

18% descompte per tercer fill

- *els descomptes no són acumulables en una mateixa família*
- *els descomptes s'arrodoniran, per no fer números de quotes difícils de gestionar amb canvi. Farem el càlcul des del Forest i marcarem un preu ajustat a un número rodó pròxim.*

- Per a qualsevol dubte, aclariment o altres temes (estem aquí per acollir possibles necessitats i casos particular), ens podeu contactar també a escoladebosc@elforest.org



Passos a seguir per a tramitar la reserva de plaça, per famílies que ja sou de la comunitat del Forest

Agraïm la vostra confiança i amb molta il·lusió us presentem la nostra proposta pensant en vosaltres a cada pas que anem creant-la. Passos a seguir per reservar la vostra plaça:

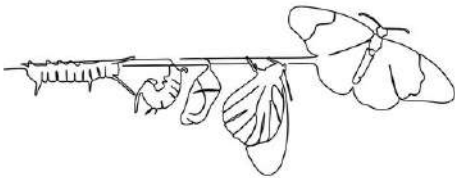
- Confirmar l'interès de mantenir la plaça pel proper curs, a través d'un correu a: escoladebosc@elforest.org
Us confirmarem si hi ha places disponibles.
- Un cop tingueu la plaça confirmada. Fer el pagament de la matrícula a:
ES63 0081 0035 1600 0107 8410
(ens cal rebre el resguard al correu anterior, gràcies)
A concepte posar "Nom i cognom infant + EB2024"
- Per les **activitats entre setmana**, si voleu reservar plaça cal fer el pagament de la meitat de la matrícula abans del 20 de maig i la segona meitat de la matrícula abans del 20 de juliol, per tal de seguir gaudint de la vostra plaça. Aquest import no és retornable en cas de desistir de la plaça que us atorguem.
Matrícula i reserva de plaça: 1a quota abans 20 maig/2a quota abans 20 juliol
- Per les **activitats de cap de setmana**, si voleu reservar plaça cal fer el pagament de la meitat o el total, si ho desitgeu, de la matrícula abans del 20 de maig i la segona meitat de la matrícula abans del 5 de setembre, per tal de seguir gaudint de la vostra plaça. Aquest import no és retornable en cas de desistir de la plaça que us atorguem.
Matrícula i reserva de plaça: 1a quota abans 20 maig/2a quota abans 5 setembre
- Si us cal quelcom diferent, no dubteu a comunicar-vos amb nosaltres, la Vicky o la Silvia, i veure'm com podem acollir la vostra necessitat. Les famílies que formeu part del projecte sou una part essencial d'aquest i desitgem tenir cura de totes les parts.
- A partir del 20 de maig obrirem les places disponibles dels diferents grups, a famílies interessades i externes.
Una manera de generar grups estables pel proper curs, tenir cura del projecte i oferir seguretat i benestar a les acompanyants.

*Places i inscripció a famílies novingudes.
Passos a seguir per famílies que desitgen
formar part de l'escola de bosc el Forest del Montseny.*

1. Si esteu interessades en la nostra Escola de Bosc, El Forest del Montseny, el primer que heu de fer és **contactar** amb nosaltres a: escoladebosc@elforest.org. Comunicar en quin grup esteu interessades o informar-nos de l'edat del vostre infant i us direm quin grup li correspon. Us farem arribar tota la informació i mirarem de resoldre els vostres dubtes i dir-vos si hi ha plaça disponible.
2. Si hi ha plaça disponible i decidiu formar part de l'Escola de Bosc el Forest del Montseny, caldrà que ens ho **comuniqueu**: escoladebosc@elforest.org
3. Un cop admesos, us farem arribar la informació per a continuar amb el procés de pagament de la **reserva de plaça**.
4. Un cop fet el pagament, i enviat el **justificant** del mateix, us enviarem l'enllaç amb el **formulari d'inscripció i altres documents** (drets d'imatge, autorització del protocol d'accidents i aspectes rellevants a tenir en compte) que caldrà retornar signats pels dos progenitors o tutor legal de l'infant. Abans d'iniciar l'activitat, caldrà que ens faciliteu dues fotocòpies de la **targeta sanitària** i ens porteu el document de drets d'imatge omplert i signat.
5. La persona referent del **grup/s on estiguin els vostres infants**, us inclourà en el grup de whatsapp, des d'aquell grup rebreu totes les informacions relatives a l'activitat.

Passos a seguir per a tramitar una baixa del Forest

1. Si decidiu deixar l'activitat demanem que ens ho feu saber com a mínim un mes abans o el més abans possible.
 - a. Informant a la referent del vostre grup, presencialment abans o al finalitzar una sessió.
 - b. Comunicant-ho a l'equip de gestió i la direcció (Silvia, Raquel i Vicky) del projecte a través del correu: escoladebosc@elforest.org.
2. Saber amb temps el vostre comiat, és quelcom que ens permet:
 - a. Fer un tancament curós amb el vostre infant i el vostre infant amb el grup.
 - b. Contactar a altres famílies interessades, de manera, que un altre infant pugui gaudir de l'activitat.
 - c. Tenir cura del projecte i les acompanyats (mantenir l'equilibri econòmic). Quan ens aviseu molt just en el temps, és complex fer un tancament conscient amb el vostre infant, i alhora no ens doneu el temps necessari per poder fer els passos per rebre a una nova família, deixant una plaça vacant (això afecta el grup, les famílies en llista d'espera i al projecte).
3. **Si ens aviseu, amb un mes d'antelació:**
 - a. L'equip del grup del vostre infant ho tindrà en compte i gestionarà un espai a la última sessió perquè el vostre infant i el grup es puguin acomiadar.
 - b. Us animarem a acomiadar-vos en el grup de whataspp, si així ho desitgeu i sortir del grup.
 - c. Podreu passar a formar part del grup de whataspp de famílies que han passat pel projecte "Ànima El forest", per tal de seguir connectades a les activitats que anem oferint, tallers, CD de música, formacions, entre altres propostes. Ja sabeu que som bastant silenciosos, així que no és un grup mogut.
4. **Si ens aviseu amb mes d'un mes d'antelació:**
 - a. Intentarem donar cabuda a un comiat amb el vostre infant, és un valor important per nosaltres tancar etapes a consciència. Però segons el moment que ens ho digueu, no sabem si serà possible.
 - b. Us animarem a acomiadar-vos en el grup de whataspp, si així ho desitgeu i sortir del grup.
 - c. *Agraïrem us feu càrrec de la part econòmica que afecta el projecte i us pertoca*, per avisar-nos tard i no tenir marge d'incorporació d'una altra família.
 - d. Podreu passar a formar part del grup de famílies que han passat pel projecte "Ànima El forest", per tal de seguir connectades a les activitats que anem oferint, tallers, CD de música, formacions, entre altres propostes. Ja sabeu que som bastant silenciosos, així que no és un grup mogut.



L'EQUIP DEL FOREST

**Creiem en una Infància Silvestre,
créixer en entorns vius i en llibertat.**

Bevem de la tradició de les Escoles de bosc del nord d'Europa, sumat a la nostra experiència de 10 anys oferint espais educatius a natura, aquí al mediterrani.

Tenim formació en escoles de bosc, educació lliure, acompanyament emocional i primers auxilis a natura, entre d'altres.

Vicky Mateu és la fundadora, coordinadora pedagògica i acompanyant
Marina Regidor, acompanyant del Forest i referent de La Prada
Mar Pérez, acompanyant al Forest i referent del Niu i La Clariana
Samanta Cid, acompanyant al Forest i referent de La Boscana
Marc Knorr, acompanyant i referent de La Carena
Laia Fancelli, acompanyant del Forest
Silvia Hernández i Raquel Martínez, equip de gestió

Comptem amb una formació pròpia PETJADES D'INFÀNCIA SILVESTRE per la qual han passat les persones que en formen part de l'equip (Per més informació sobre aquesta podeu consultar la web www.elforest.org)

Com a equip ens nodrim de formacions internes i d'intercanvi de coneixements, en diferents espais de reflexió i formació compartida, i també en altres espais externs al projecte. Apostem per la formació continuada, d'aquesta manera, avancem en el nostre propi procés com persones i d'aprenentatge, no tan sols de manera vivencial com a acompanyants, sinó també en formacions que ens connecten amb els interessos personals de cadascú. Una manera de mantenir l'equip i el projecte viu, cuidat i en constant creixement.

Formacions i tallers d'Infància Silvestre

Des del projecte **viure silvestre i el forest del Montseny**, Vicky Mateu ofereix diferents formacions i tallers sobre acompanyament emocional, pedagogia d'escola de bosc, educació viva, espiritualitat i infància.

Podeu consultar més informació a <https://vickymateu.com/formacio/>

També s'ofereixen tallers específics al llarg del curs, impartits pel propi equip o per altres professionals afins al projecte.



Programa de formació vivencial - pràctiques

Programa de relacions internacionals

Voluntariat

A l'escola de bosc, El Forest del Montseny tenim 4 programes diferents de col·laboració:

- Formació vivencial i pràctica
- Programa de relacions internacionals
- Programa de voluntariat per a persones amb experiència i formació prèvia
- Programa de voluntariat per a joves i adolescent

(Per a més informació, contacteu a hola@vickymateu.com)

El programa de formació vivencial i pràctiques està pensat per donar **suport a professionals i famílies**, per tal que tingueu les eines necessàries per sentir-vos segurs i a gust sortint a natura amb infants.

Adicionalment oferim l'experiència del Programa de Relacions Internacionals (estades de professionals d'altres indrets) ens aporta **aprendre noves habilitats** o sumar a les nostres experiències i coneixements, d'una manera **pràctica i compartida**.

També fem col·laboracions amb altres professionals.

També tenim el programa de voluntariat per a persones amb formació específica i/ experiència en escoles de bosc (mínim 3 anys), per tal de compartir coneixements i cultivar les relacions, nodrir-nos mútuament. Alhora que dóna l'oportunitat d'oferir a la comunitat i sembrar un llavor de canvi en tu i els que t'envolten.

El programa de **voluntariat per a joves i adolescents** és un espai i l'oportunitat per a aprendre noves habilitats o sumar a les experiències i coneixements dels joves, d'una manera pràctica i compartida.

Agraïm profundament tot allò que se'ns dona:

la generositat de la vida, la humilitat dels reptes, les meravelles de les aventures...

He trobat el meu terreny, la meua llibertat,

la muntanya,

l'aigua,

el prat,

l'aire,

l'aire del Montseny

(Pere Ribot i Sunyer)



**Ser natura
Viure la natura**

El Forest del Montseny

• Infància i natura •

Escola de Bosc

**Pertànyer a la natura
Aprendre de la natura**